



Caneco Implantation ist eine **AutoCAD oder AutoCAD MEP®-Anwendung** zur Planung und Auslegung elektrischer Anlagen und zur automatischen Generierung von Kabeln und Leitungswegen in 2D oder 3D.

Caneco Implantation wurde für alle Bereiche der Elektroprojektion entwickelt und kann eigenständig oder in Verbindung mit Caneco BT zur Durchführung von Berechnungen und der Generierung von einpoligen Stromlaufplänen eingesetzt werden.

PROFESSIONELLE CAD für die Elektroplanung

Intelligente Elektro CAD Planung

- ▶ Platzieren Sie schnell und effizient Ihre Elemente auf dem Grundrissplan im DWG-Format
- ▶ Übernehmen Sie Fremdsymbole oder einfache AutoCAD® Blöcke und Caneco Implantation ergänzt alle elektrischen Eigenschaften (Verbrauch, Höhe, Kennzeichnung, etc.)
- ▶ Integrieren Sie diese in Ihre Verteilungen und Stromkreise, Lichtberechnung, Stücklisten, etc.
- ▶ Zeichnen Sie 3D Verlegesysteme, Kabelwege und das automatische Kabelrouting berücksichtigt diese Elemente und legt sie nach den Eigenschaften auf die entsprechende Kabeltrasse

Caneco Implantation erzeugt automatisch die Verkabelung unter Berücksichtigung der Abzweigboxen, Verlegesysteme/ Kabelkanäle. Man erhält zu jeder Zeit direkt vollständige Stücklisten, Raumbücher, Schemata, Beschriftungen und Legende.

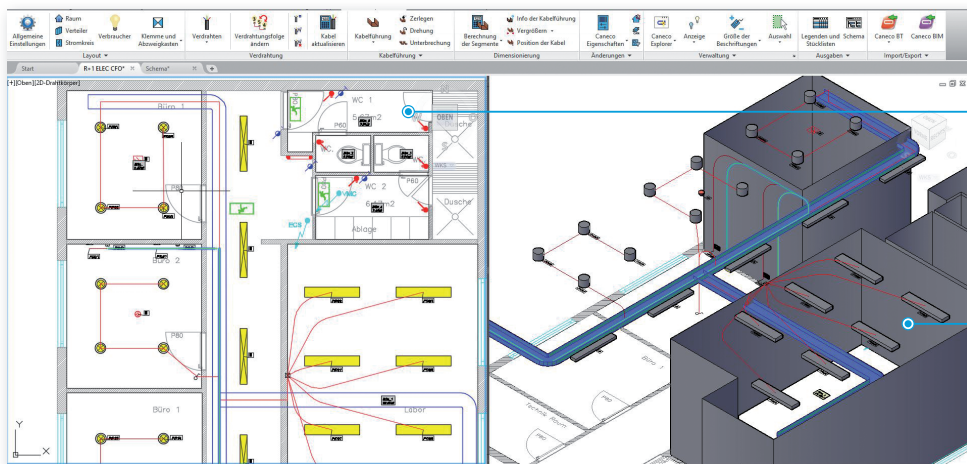
Zeichnen in Caneco Implantation und berechnen in Caneco BT

Die CAD Grundrissplanung aus Caneco Implantation dient als Basis für eine automatische Berechnung in Caneco BT.

Berechnet werden:

- ▶ Kabel-/ Leitungsquerschnitte (Überprüfung aller Parameter, wie dU, IK, ES, KS, IN)
- ▶ Kabellängen (vom ersten bis zum letzten Verbraucher inkl. Gewicht m/kg)
- ▶ Schutzeinrichtungen
- ▶ Verteilerpläne
- ▶ Schaltschränke
- ▶ Leistungsbilanz
- ▶ Kosten der Verteilung, Schutzeinrichtung, Kabel/Leiter und vieles mehr

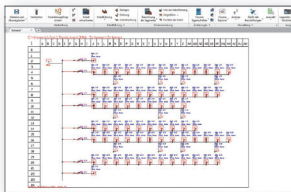
Alle Berechnungsergebnisse (Kabelquerschnitte, usw.) werden direkt in die Caneco Implantation Zeichnung integriert und aufgrund der Leitungsberechnung die notwendigen Verlegesysteme dimensioniert.



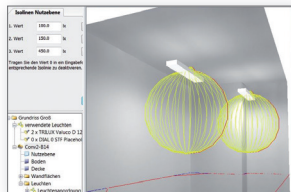
Platzieren von 2D Installationsymbole

Automatische 3D-Darstellung

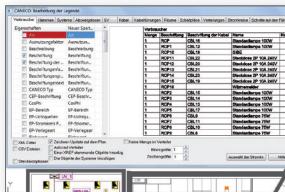
Schemata



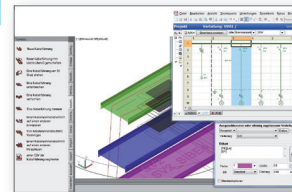
Lichtberechnung



Legende + Stücklisten



CAD + Berechnung



Warum Caneco Implantation?

Durchgängige Dokumentation

Caneco Implantation erzeugt alle für die Projektierung, Ausführung, Prüfung und Wartung der Anlage notwendigen Unterlagen:

- ▶ Stück-/ Mengenlisten
- ▶ Raumbuch
- ▶ Legende
- ▶ Schemata
- ▶ Verteilerpläne und Schaltschrankansicht (mit Caneco BT)
- ▶ Kabelzugliste
- ▶ Gesamtkabelliste, nach Kabelkanalabschnitt oder Stromkreis
- ▶ Nachweis der Lichtberechnung (mit DiaLux®)
- ▶ und vieles mehr

Fehlerbegrenzung und Zeitgewinn

Die Eingabe im DWG-Architektenplan und die zweiseitige Verbindung mit der Caneco BT Berechnungssoftware vermeidet Fehler durch die erneute Eingabe oder Versionsunterschiede. So erfordert die Projektierung bis zu 50% weniger Zeit.

Schnelle Einarbeitung

Caneco Implantation funktioniert mit einer AutoCAD® / AutoCAD MEP® / ADT® Benutzeroberfläche. Die Einarbeitung erfolgt daher besonders schnell. Sie müssen nicht einmal eine andere Software aufrufen, um vom Grundrissplan zur Elektroprojektierung zu wechseln!

Betrieb mit oder ohne AutoCAD Lizenz

Mit der integrierten AutoCAD® OEM ist die Software Caneco Implantation eigenständig und Sie müssen keine vollständige AutoCAD® Version erwerben.

Software-Schnittstelle



Ergänzende Software

