



Caneco BT ist eine professionelle Berechnungssoftware für Niederspannungsanlagen.

Caneco BT unterstützt die Bestands- oder Neuplanung mit Hilfe von Datenbanken aller marktrelevanten Hersteller.

Berechnungen, Stromlaufpläne und schematische Darstellungen von elektrischen Anlagen im Bereich der Niederspannung

Vorteile Caneco BT

- ▶ Caneco BT ist die einzige Software dieser Kategorie, welche Berechnungen, Schemata und Stromlaufpläne in dieser Form vereint
- ▶ Automatische Herstellerübergreifende oder -neutrale Berechnungen
- ▶ Windows basierendes Handling, Intuitive Bedienung
- ▶ Bearbeitung für Bestandsanlagen durch Fixierung der Parameter
- ▶ Klare Darstellung der Ausfallsicherheit der Anlagen (Selektivität)

Wirtschaftlichkeit durch professionelle Berechnungen

- ▶ Der Berechnungskern bestimmt selbst die wirtschaftlichsten Materialien, wie z.B. Schutztechnik, Kabelquerschnitte, Kabeltypen, usw. unter...
- ▶ Normen wie, VDE / IEC / Ö-Norm / NIN 2010 / HD 384 / C150002 / CEI / NIBT / PN / usw. integriert
- ▶ Berechnungen von Selektivität, Kurzschluss, Spannungsfall, Sicherung, Backup, Querschnitt und vieles mehr
- ▶ Berechnungen von AV / SV Quellen (Netz oder Netzersatz)
- ▶ Rücksichtnahme symmetrischen Lastenaufteilung
- ▶ Berechnen von Gleichstromnetzen (DC)

Optimale Eingabe und Bearbeitung der Stromkreise im Projekt

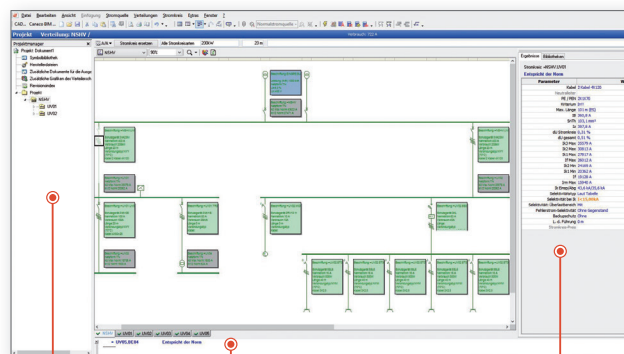
- ▶ Übersichtsschaltplan
- ▶ Einpolige Stromlaufpläne
- ▶ Tabelleneditor (Excelltabellen können importiert werden)
- ▶ Blockschaltbild

Erstellen Sie Ihre Dokumentation

- ▶ Nutzen von über 60 Standard Dokumentationen
- ▶ Erstellen und anpassen von Dokumentationen und deren Layout
- ▶ Einbinden von Details, welche in der CAD oder Word erstellt wurden

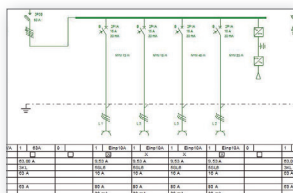
Einfacher Austausch von Daten

- ▶ Export von DXF Dateien
- ▶ Export von XLS / CSV / MDB Dateien
- ▶ Datenaustausch mit der CAD Caneco Implantation



Projektbaum Reportzeilen Berechnungsergebnisse

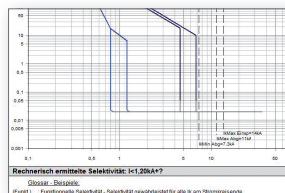
Stromlaufplan



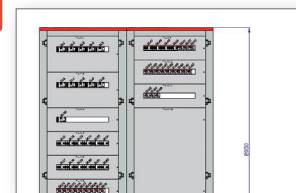
Berechnungsnachweise

STROMKREISDATEN	ERGEBNISSE
Systemdaten Spannung: 400 V Frequenz: 50 Hz Systemart: TN Schutzleiter: PE Nulleiter: N Leiterquerschnitt: 240 mm² Leitermaterial: ALU Schutzleiterquerschnitt: 120 mm² Schutzleitermaterial: ALU Nulleiterquerschnitt: 120 mm² Nulleitermaterial: ALU Systemimpedanz: 0.0001 Ω Systemkapazität: 0.0001 F Systeminduktivität: 0.0001 H Systemresistenz: 0.0001 Ω Systemkapazität: 0.0001 F Systeminduktivität: 0.0001 H Systemresistenz: 0.0001 Ω	Systemdaten Spannung: 400 V Frequenz: 50 Hz Systemart: TN Schutzleiter: PE Nulleiter: N Leiterquerschnitt: 240 mm² Leitermaterial: ALU Schutzleiterquerschnitt: 120 mm² Schutzleitermaterial: ALU Nulleiterquerschnitt: 120 mm² Nulleitermaterial: ALU Systemimpedanz: 0.0001 Ω Systemkapazität: 0.0001 F Systeminduktivität: 0.0001 H Systemresistenz: 0.0001 Ω

Selektivität



Schranksicht



Warum Caneco BT?

Die Gründlichkeit der Berechnungen

In einer einzigen Software und ohne doppelte Eingabe realisiert Caneco BT alle notwendigen Berechnungen, wie z.B.: Dimensionierung der Kabel, sowie des Schutzes, Erstellen der Leistungsbilanz und des Phasenabgleichs, Selektivitätsbetrachtungen und Berücksichtigung der thermischen Belastung.

Die Geschwindigkeit

Die Möglichkeit, Projekte über die Tabellenstruktur einzugeben ermöglicht es Daten von umfangreichen Projekten sehr schnell zu übernehmen. Übersichtsschaltplan, sowie Verteilerplan werden zeitgleich automatisch erstellt. Die Berechnung macht den Rest.

Die Sicherheit

Caneco BT realisiert die gesamten Berechnungen unter Berücksichtigung aller Anforderungen der ausgewählten Norm.

Die Wirtschaftlichkeit

Caneco BT berechnet automatisch die wirtschaftlichste Lösung, sowohl für die Wahl des Leitungsquerschnittes als auch für den Schutz und die Kabel.

Herstellerunabhängig / Herstellerübergreifend

Caneco BT ist eine von Herstellern unabhängige Software. Diese Unabhängigkeit garantiert die Objektivität der Ergebnisse. Sie können den Hersteller der Geräte in jedem Augenblick wechseln, sowohl für einzelne Bereiche, als auch das gesamte Projekt.

Variantenplanung

Sie haben die Möglichkeit verschiedene Varianten zu vergleichen, ob bei der Ausstattung mit verschiedenen Sicherungsmaterialien, oder bei Übertragungsstrecken per Kabel oder Stromschiene.

Ergänzende Software



smart electrical modeling solution

www.alpi-software.com

+49 (0) 6204 60146-0 / vertrieb@alpi-software.com