



**Caneco BIM** ist eine Software die die BIM Konforme Arbeitsweise unterstützt.

Anhand der Revit® Board Werkzeuge werden die TGA übergreifenden Informationen aus dem Gesamtmodell zusammengeführt und für die Elektrotechnik weiterverarbeitet.

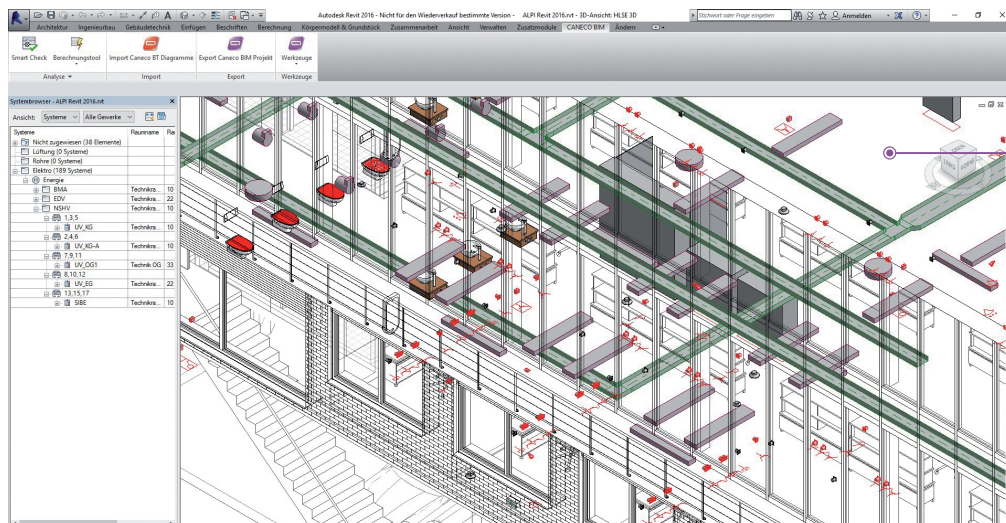
## Caneco BIM für den Building Information Modelling Prozess

### Building Information Modeling – für uns ALPI

Wir von ALPI verstehen die Sicht auf den BIM Prozess als ein gebäude- und gewerkeübergreifendes Planen und Bauen.

Dadurch ergibt sich ein Mehrwert für das nachhaltige Planen, Bauen und das spätere Bewirtschaften!

Mithilfe des gemeinsamen Datenmodells ist eine Koordination für alle am Bauprojekt beteiligten mit dieser „neuen“ Arbeitsweise gut gewährleistet.



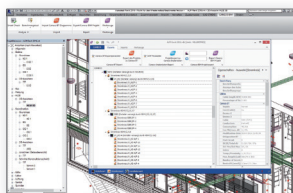
Analyse des Revit® Modells durch Caneco BIM

### Caneco Softwarelösungen und Autodesk Revit®

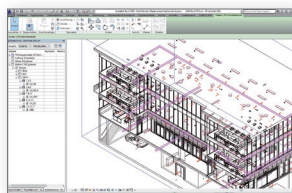
Unsere Stärken und Know-How liegen in der elektrotechnischen Planung und hierfür entwickeln wir Softwarelösungen seit mehreren Generationen für unsere Kunden!

Daher haben wir entschieden auf die führende Plattform der BIM Arbeitsweise in der Gebäudetechnik mit Revit® von Autodesk zu arbeiten. Um das Revit® Datenmodell optimal zu nutzen, wurde der Aufsatz Caneco BIM für Revit® von uns entwickelt. Diese Lösung analysiert das elektrische System innerhalb des Modells und bereitet es für die weiteren Arbeitsschritte, wie technische Berechnungen, die Erstellung von Schemata, das Kabelrouting, und mehr vor.

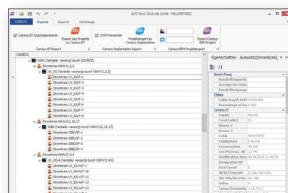
#### Smart-Check



#### Modell-Analyse



#### Stromkreis-Manager



## Unsere Arbeitsweise Caneco BIMElec - für die Elektrotechnik

Caneco BIMElec ist kein einzelnes Produkt, sondern soll durch die Caneco Lösungen die BIM-konforme Arbeitsweise unterstützen!

Im Mittelpunkt stehen für uns die Inhalte des Gebäudemodells, die wir durch unsere Software analysieren und hinsichtlich „Elektrotechnik“ weiterverarbeiten oder weiternutzen.

Elektrische Leistungsdaten aus anderen Gewerken, wie Heizung/Lüftung/Sanitär/Klima, werden mit berücksichtigt, übernommen und nicht vergessen!

## Technische Berechnungen automatisch aus dem Modell

Nutzen des Revit® Gebäudemodells und Mehrwert bei der Planung!

Das mit Caneco BIM vorbereitete Datenmodell wird mit Caneco BT zur normgerechten Auslegung, automatischen Erstellung von Verteiler-/Übersichtsplänen und rechtsichere Dokumentation ausgetauscht.

Caneco BT beinhaltet Produktdaten aller marktrelevanten Schutzgeräte Hersteller, die diese Planung und Projektierung vervollständigen.

## Schemata oder Kabelrouting automatisch aus dem Modell

Nutzen des Revit® Gebäudemodells und Mehrwert bei der Planung!

Das mit Caneco BIM vorbereitete Datenmodell wird an Caneco Implantation übergeben. Das System erstellt aus den „einmalig“ erzeugten Informationen automatisch ein Stark- und Schwachstrom Schema auf Knopfdruck oder gibt anhand des automatisch erzeugten Kabelroutings die exakten Kabellängen, sowie Trassendimensionierung vor.

## Das Resümee

Einmaliges Eingeben der Daten und somit Zeitersparnis, sowie Fehlermeidung sind die Vorteile der Arbeitsweise mit Caneco BIMElec.

